

分析試験サービスのご案内 2010.10.01 掲載

バイオマス糖化液の組成分析、発酵液のエタノール濃度、発酵残渣のキシロース分析など、分析試験の受託サービスを行っております。

ご連絡先・分析試料の性状をご記入の上、下記までご相談ください。

e mail bits@biomt.jp

FAX 04-7135-5201

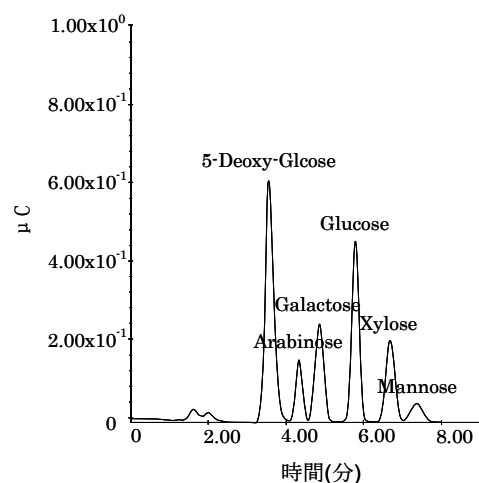
柏研究所 分析担当宛

※件名に【分析試験依頼】と明記

【試験項目】

分析試験料金表

エタノール分析試験	¥ 12,000～ / 試料
単糖分析試験	¥ 25,000～ / 試料
全糖分析試験	¥ 6,000～ / 試料



単糖分析例

・単糖分析の対象は中性糖（グルコース、キシロース、マンノース、アラビノース、ガラクトース）とさせていただきます。

・分析試料の性状・サンプル数・ご希望の納品スケジュールにより分析試験料金が異なります。詳細はお問い合わせください。

【分析試料に関するご注意】

・以下に挙げるような検体は正確な定量が出来ない場合があります。

エタノール以外のアルコール類を含有する（エタノール分析試験）

デオキシグルコース、糖アルコール、酸性糖を含有する（単糖分析試験）

粘性が強い

・弊社宛に分析試料を送付いただく際、運送中の事故につきましては弊社は責任を負いかねますのでご了承ください。

【分析試験成績書・報告書】

・分析試験成績書は、原則1部発行いたします。複数部発行をご希望の場合は、依頼時にご相談ください。

・分析試験成績書の運送中の紛失・事故につきましては、弊社は責任を負いかねます。

【分析試験成績書等に関する経済的負担の免責】

分析試験結果及び分析試験成績書等に起因する紛議、または経済的負担に関して弊社は一切の責任を負いません。